

## ¿Qué es la viruela del mono?

La viruela del mono, también conocida con las siglas de mpox, es una enfermedad causada por el virus de la viruela del mono, que está relacionado con la viruela general que conocemos. Aunque es menos grave y contagiosa que la viruela, el mpox puede ser una enfermedad desagradable y, a veces, grave. Por lo general, la enfermedad se transmite por medio del contacto de piel a piel. El mpox no se limita a una comunidad u otra; cualquier persona tiene riesgo de contraer la enfermedad.

## ¿Cómo se contagia el mpox?

En la mayoría de los casos, la viruela del mono se transmite por:

- Contacto prolongado de piel a piel con alguien que tiene ronchas, granos o llagas con el virus. Este es el método más común de infección y puede incluir sexo, caricias, masajes y besos.
- Contacto con toallas, ropa, cobijas y sábanas u otros objetos que hayan estado en contacto con las llagas de mpox. Es menos probable infectarse de esta manera.
- Gotitas respiratorias durante el contacto prolongado cara a cara con alguien que tiene mpox. Este tipo de propagación es poco común.

## ¿Cómo puedo prevenir mpox?

- Limite el número de parejas sexuales o nuevas parejas para reducir su riesgo.
- Evite las relaciones sexuales u otro contacto íntimo si usted o su pareja tienen nuevas heridas en la piel u otros síntomas o si ha sido expuesto al virus.
  - Los condones NO PREVIENEN el contagio del virus (pero previenen el contagio de otras infecciones).
- Evite el contacto con cosas como sábanas y cobijas que alguien infectado haya usado durante un período largo.
- Lávese bien las manos si tiene contacto con alguien infectado con el virus mpox.
- **VACÚNESE:** Hay una vacuna disponible para proteger a las personas de alto riesgo que han sido expuestas a alguien con el virus mpox. Comuníquese con Salud Pública del Condado de Benton.

## ¿Que debo de hacer si tengo síntomas?

- Aíslese en casa y comuníquese con un médico. Si no tiene médico, hable con un(a) enfermero/a de Salud Pública del Condado de Benton.
- Pregunte a un médico sobre hacerse la prueba si desarrolla nuevas ronchas, sarpullido, granos o llagas, especialmente si sabe que ha estado en contacto con alguien que tiene the virus.

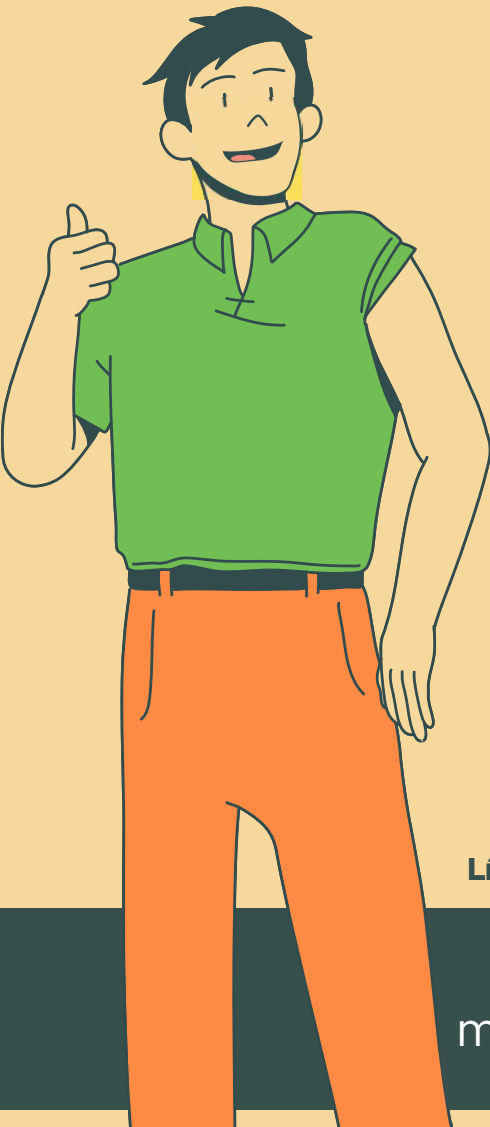
**Enfermero/a de Salud Pública | 541-766-6255**

**Línea general de Salud Pública del Condado Benton | 541-766-6835**

# Mpox

(también conocido como la viruela del mono)

Actualizado 11/30/2022



Escanee para  
mayor información



**Benton  
County**  
HEALTH DEPARTMENT